

Proje İsmi:

Proje Kapsamı

İçinde

Dışında

Çıktılar/Ürünler

İstenen Sonuçlar

Varsayımlar

Faydalar

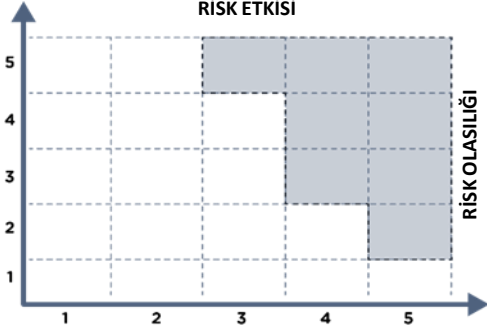
Kısıtlar

Aşama Takvimi

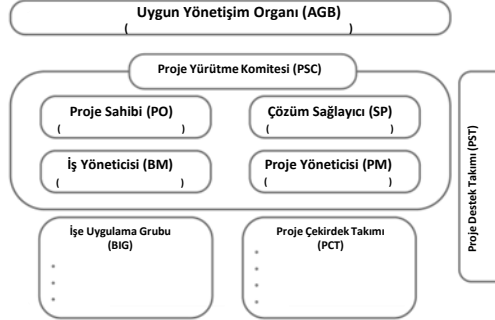


Riskler

RİSK ETKİSİ



Yönetişim ve Takım



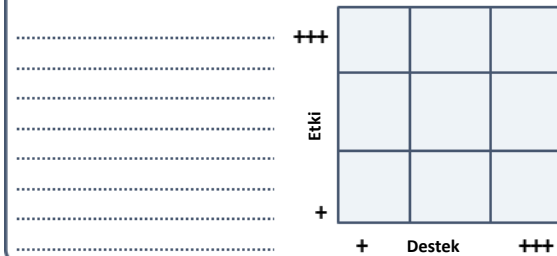
Bütçe

Kritik Başarı Ölçütleri

PM² Elkitabı

Kritik Başarı Faktörleri

Paydaşlar



İş Dökümü

Proje Kapsamı

Paydaşların projenin kapsamını anlamalarını sağlayacak yeterlilikte, kısa, öz ve etraflıca bir kapsam açıklaması yazın. Neyin kapsam içinde ve neyin kapsam dışında olduğunu netleştirin.

Varsayımlar ve Kısıtlar

Ekibin proje ve çözüm hakkında yaptığı varsayımları belirleyin, ör. iş, teknoloji, kaynaklar, organizasyonel ortam, kapsam, beklentiler vb. Bu projeyi yönetme şeklini etkileyen kısıtları (hem kurum içi hem de kurum dışı) tanımlayın.

Çıktılar/Ürünler

Projenin ana çıktılarını tanımlayın (proje sonucunda üretilip teslim edilen somut veya somut olmayan ürünler). Bu standart proje yönetimi çıktılarını içermemelidir (örn. PM2 Araçları).

İstenen Sonuçlar

Projeden beklenen ana sonuçları belirleyin. Sonuçlar, proje çıktılarının kuruluş tarafından kullanımının doğrudan sonuçları değildir.

Faydalar

Proje başarıyla tamamlandıktan sonra kuruluşun elde edeceği genel ölçülebilir faydaları gösterin. Bunlar daha önce tarif edilen istenen sonuçlardan elde edilmelidir.

Kritik Başarı Ölçütleri

Kritik Başarı Ölçütleri (CSC), projenin hedeflerini yerine getirip getirmediğini ve gereksinimlerini karşıladığını saptayan kriterlerdir. Başarı ölçütlerini niteliksel veya niceliksel ve proje kapanışında ölçülebilir olmalıdır.

Kritik Başarı Faktörleri

Proje ortamında mevcut olduğunda başarılı bir projenin gerçekleştirilmesini elverişli kılabilecek Kritik Başarı Faktörlerini (CSF) tanımlayın. Örn. Deneyimli PM ve PCT, güçlü yönetim yapısı vb. Proje yönetimi ekibi bu tür Kritik Başarı Faktörlerini (BOS) belirleyerek, yönetim çabalarını proje başarısına en çok katkıda bulunan faktörlere odaklamalıdır.

Yönetişim ve Takım

Her katılımcı kuruluşun / kişinin ünvanlarını ve adlarını rollerin altındaki boşluklara yazarak, projenin temel yönetim yapısını sunun.

Bütçe

Projenin finansman yapısını harcamaları, bütçe kalemlerini, emek, ve tutarları belirleyerek açıklayın. Ayrıca, sunulan çözümün Toplam Sahip Olma Maliyetini de (TCO) (proje çıktısı) ekleyin. Bütçe emeği adam-gün veya adam-ay olarak veya para birimleri (TL) olarak ifade edilebilir.

Paydaşlar

Etki / Destek tablosunda projeye dahil olan kilit paydaşları ve üçüncü tarafları listeleyin ve matriste gösterin. Paydaşların adlarını, ünvanlarını ve projedeki rollerini belirtin.

PM² Elkitabı

Mevcut proje amaçları doğrultusunda uygulanan metodolojiyi uyarlayın ve özelleştirin. Projenin etki alanına özgü diğer yöntemleri (örn. BT projeleri için Agile PM²) veya projenin planlanması ve PM² süreçlerinin uygulanması için dikkate alınması gereken standartları tanımlayın. Projede uygulanacak belirli proje yönetimi kurallarını tanımlayın.

Riskler

Kuruluşun risk alma tutumuna göre 3 tipik renk bölgesini (kırmızı, sarı, yeşil) tanıtarak Olasılık-Etki matrisini derecelendirin. Matris üzerinde tanımlanmış kilit riskleri eşleyin ve kısa, öz bir açıklama yapın. Risk kaydında kolay takip için risk kimlik numarasını ekleyin.

Aşama Takvimi

Projenin zaman çizelgesini tanımlayacak önemli tarihleri ve olayları listeleyin. Teslim edilecek çıktılar listesi ile başlayın ve her bir teslim edilebilir çıktı ile bir hedef tarihi ilişkilendirin. Diğer önemli kilometre taşlarını ekleyin.

İş Dökümü

Projenin faaliyet dökümünü teslim edilebilir çıktılar, faaliyetler ve iş paketleri ve görevler gibi tanımlanmış bileşenlerini belirleyerek sunun. Bu dökümanın amaçları doğrultusunda, iş paketleri seviyesine kadar bir ayrışmanın yeterli olduğu düşünülmektedir.

